

Règlement de Consultation pour la maîtrise d'œuvre pour la réalisation de route forestière

Maitre d'ouvrage

Commune de LE CLAUX

Nature des travaux

Voir plan joint – plan de masse

- Route forestière pour 2500 ml et 5 places de dépôt

Montant estimé des travaux

147 585.00 € HT

Missions de la consultation

Missions ACT, DET, AOR

- Montage DCE
- Ouverture des plis et réponse aux candidats
- Marquage de l'emprise avec les propriétaires riverains
- Suivi des travaux
- Suivi de la facturation
- Suivi administratif avec la DDT 15
- Réception des travaux
- Dossier de demande de versement de la subvention FEADER

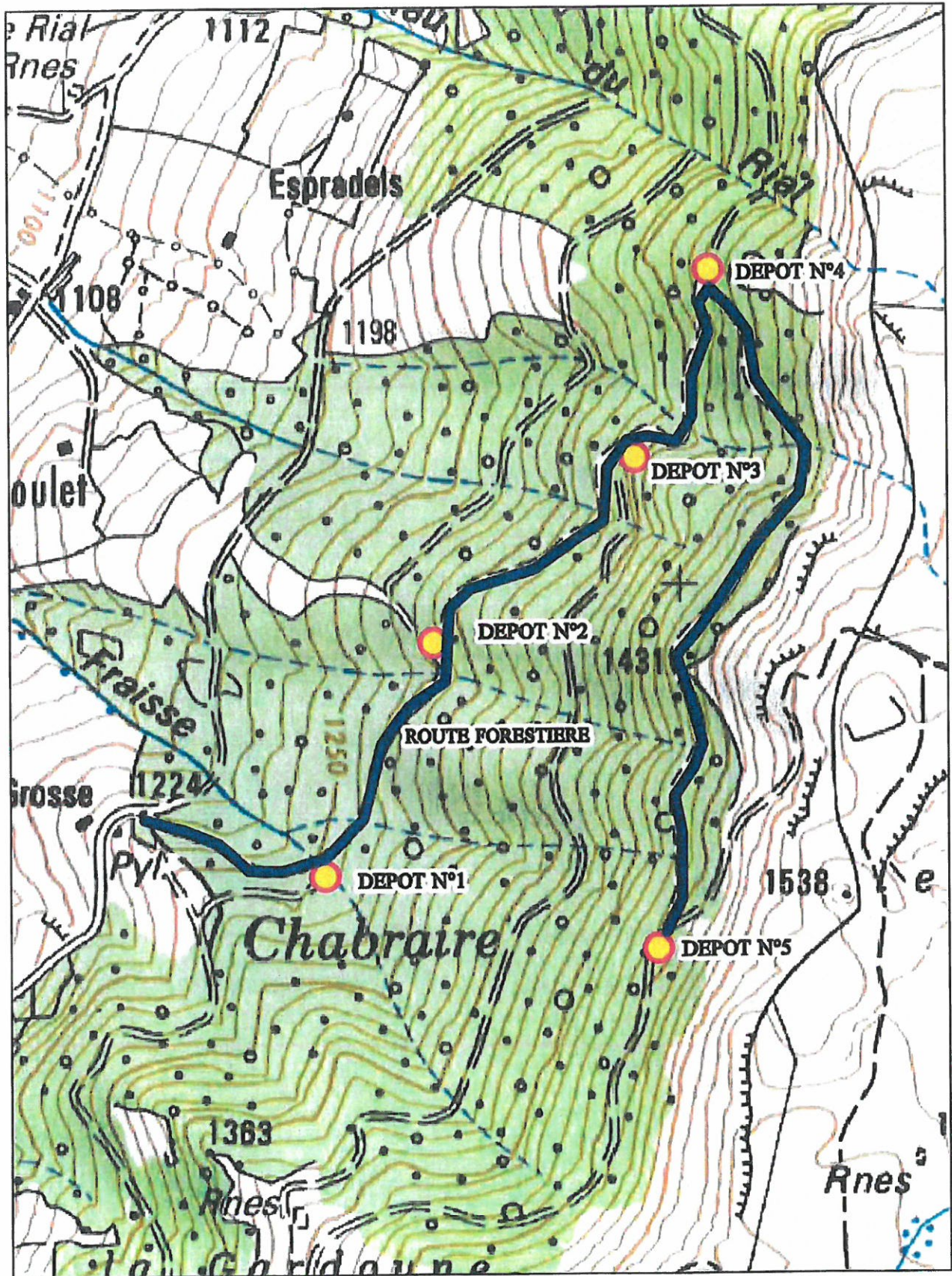
Critères d'attribution

60 % prix

40 % références

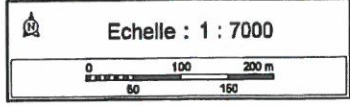
Renseignements en Mairie

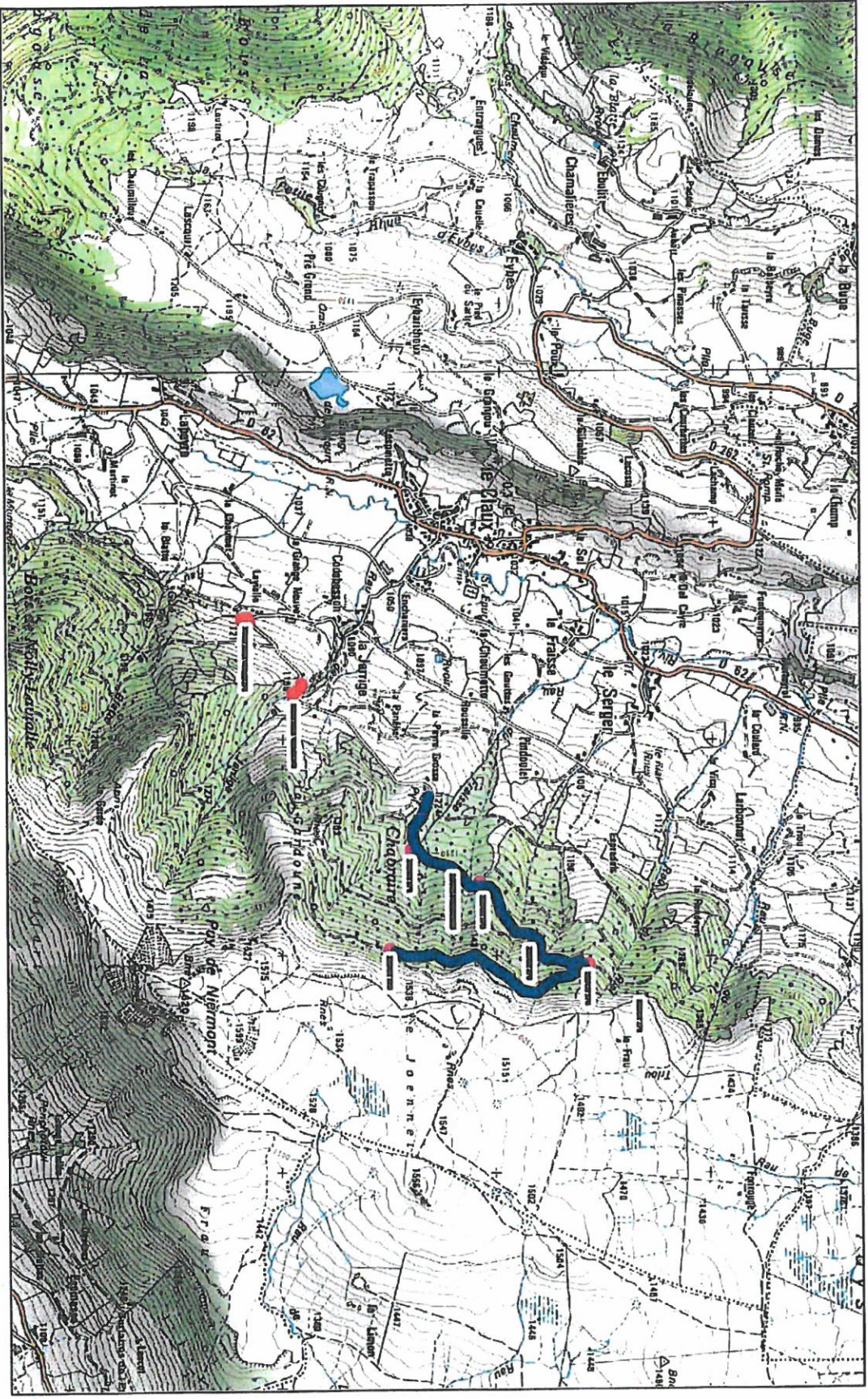
Remise des offres en mairie de LE CLAUX avant le : 1^{er} Avril 2022 à 12 heures



Commentaires
PLAN MASSE ROUTE

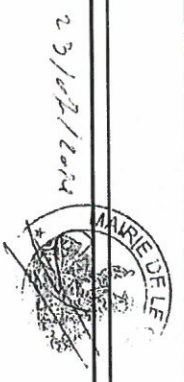
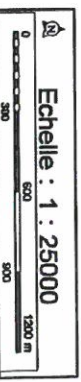
© IGN / ONF Toute reproduction interdite

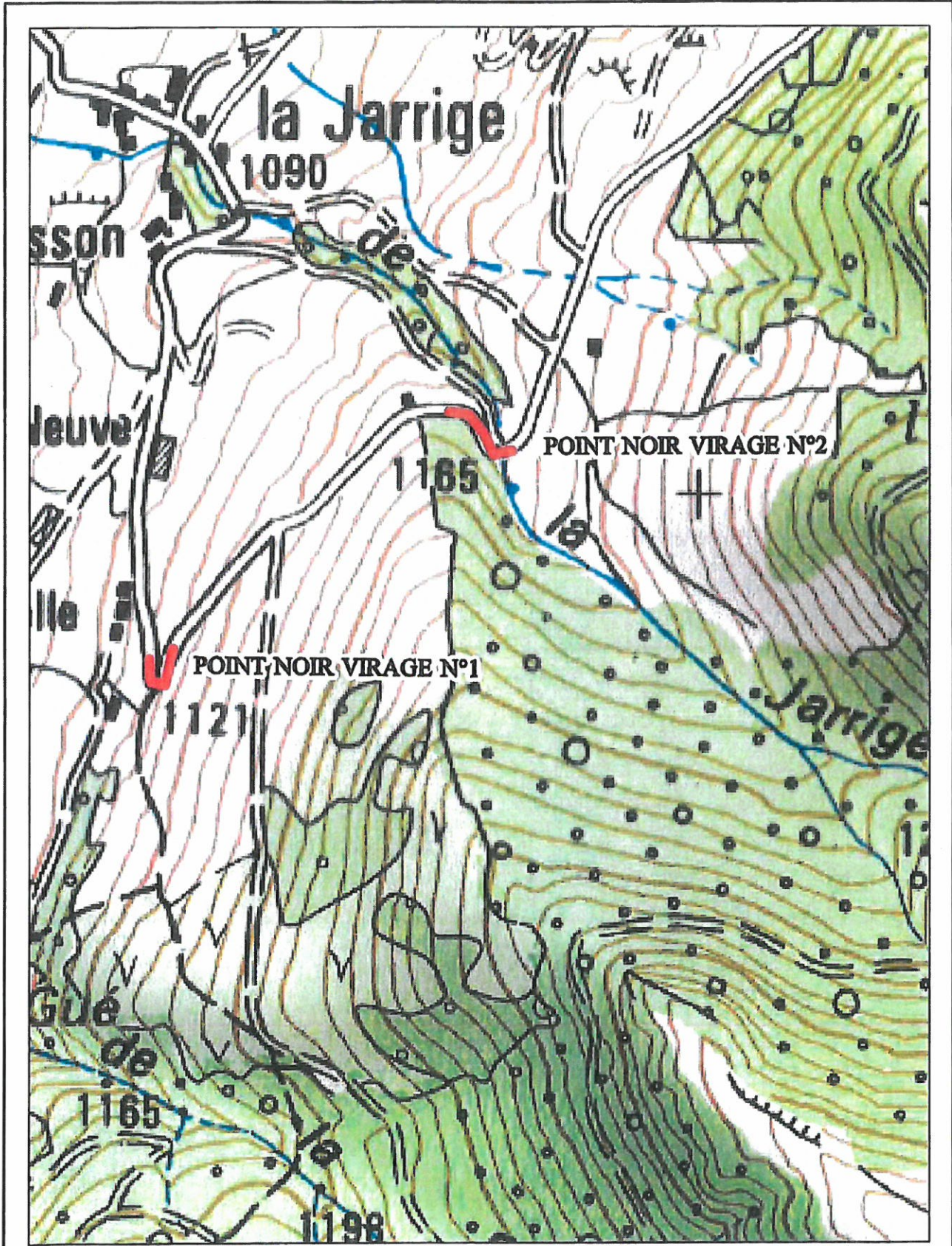




Commentaires
PLAN DE SITUATION

© IGN / ONF Toute reproduction interdite





Commentaires
 PLAN MASSE POINT NOIR VIRAGE

© IGN / ONF Toute reproduction interdite

