

# Observatoire du prix des bois en Lorraine



Création en 2007



## BOIS SUR PIED

Mise à jour  
31/08/2017

Données ONF

pr = printemps-été , aut = automne-hiver

### METHODE UTILISEE :

- Les bois vendus sont classés par chaque vendeur selon leur diamètre :

- chêne et hêtre : 50 et plus, 30-45 , 25 et moins

- Résineux : 25 et plus, 20 et moins

Les lots comportant plusieurs essences ou usages ne sont pas pris en compte

- Les données remontent à la DRAAF qui calcule un prix unitaire = Total du chiffre d'affaire / Total des volumes pour une période couvrant les ventes de printemps-été ou d'automne-hiver

- L'indice 100 correspond à la période hiver 06/07 sauf si elle n'est pas significative. Le prix unitaire est transformé en indice par rapport à cette référence.

- Chaque graphique montre l'évolution de l'indice par une courbe et précise les volumes (échelle de droite) comptabilisés par un histogramme. Les ventes très faibles ont été retirées. La tendance à court terme peut être influencée par l'époque de vente ou le climat.



DRAAF Grand Est



CRPF  
Grand Est



# Observatoire du prix des bois en Lorraine



Création en 2007

## BOIS SUR PIED

Mise à jour  
31/08/2017



MINISTÈRE  
DE L'AGRICULTURE  
ET DE  
L'ALIMENTATION

DRAAF Grand Est



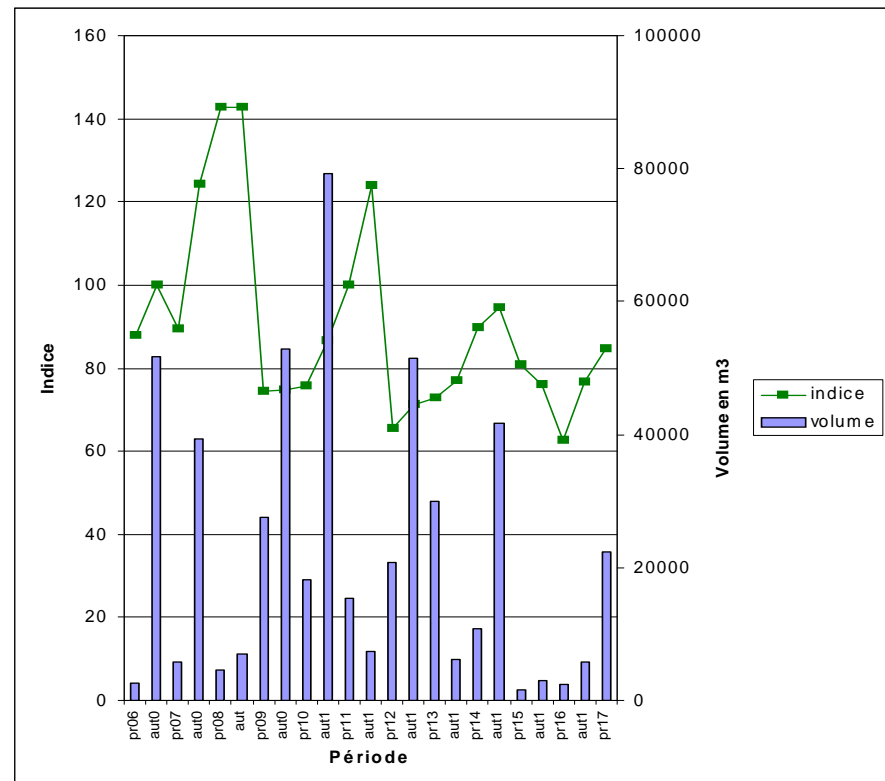
CRPF  
Grand Est



Données ONF

pr = printemps-été , aut = automne-hiver

Périodes	Indices
pr 06	88
aut 06	100
pr 07	89
aut 07	124
pr 08	143
aut 08	143
pr 09	74
aut 09	75
pr 10	76
aut 10	87
pr 11	100
aut 11	124
pr 12	65
aut 12	71
pr 13	73
aut 13	77
pr 14	90
aut 14	95
pr 15	81
aut 15	76
pr16	63
aut 16	77
pr17	84



**CHENE**

**50 et plus**

Prix moyen sur 12 mois :  
83 euros

# Observatoire du prix des bois en Lorraine



Création en 2007

## BOIS SUR PIED

Mise à jour  
31/08/2017



MINISTÈRE  
DE L'AGRICULTURE  
ET DE  
L'ALIMENTATION

DRAAF Grand Est



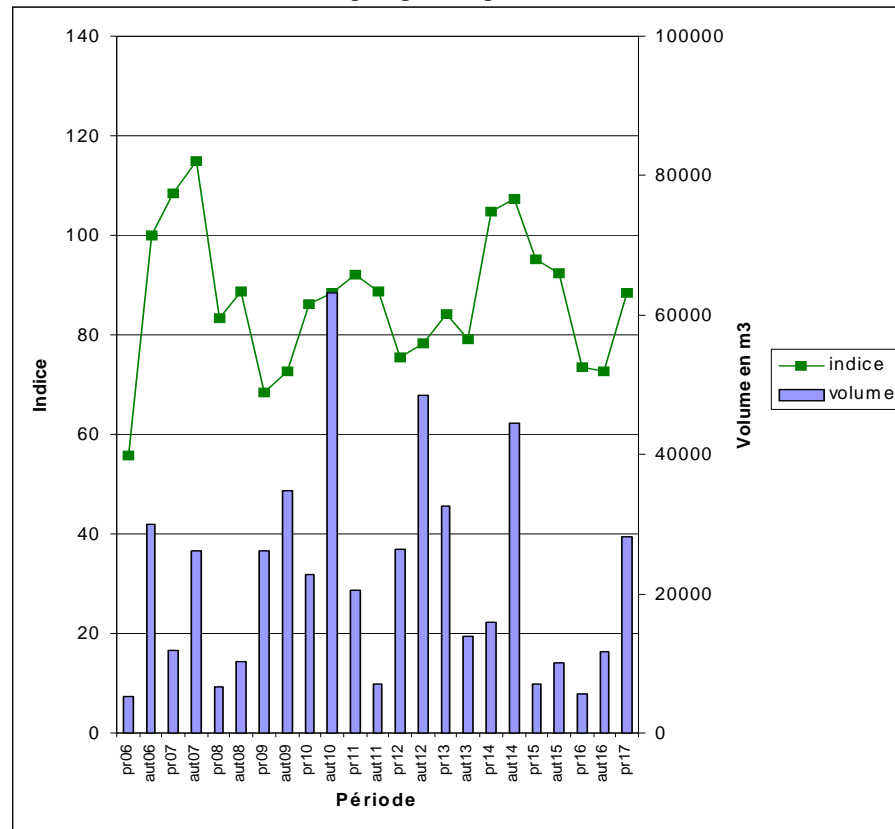
CRPF  
Grand Est



Données ONF

pr = printemps-été , aut = automne-hiver

Périodes	Indices
pr 06	56
aut 06	100
pr 07	108
aut 07	115
pr 08	83
aut 08	89
pr 09	68
aut 09	73
pr 10	86
aut 10	88
pr 11	92
aut 11	89
pr 12	76
aut 12	78
pr 13	84
aut 13	79
pr 14	105
aut 14	107
pr 15	95
aut 15	93
pr 16	74
aut 16	73
pr 17	88



CHENE

30-45

Prix moyen sur 12 mois:  
34 euros

# Observatoire du prix des bois en Lorraine



Création en 2007



MINISTÈRE  
DE L'AGRICULTURE  
ET DE  
L'ALIMENTATION

DRAAF Grand Est



CRPF  
Grand Est



## BOIS SUR PIED

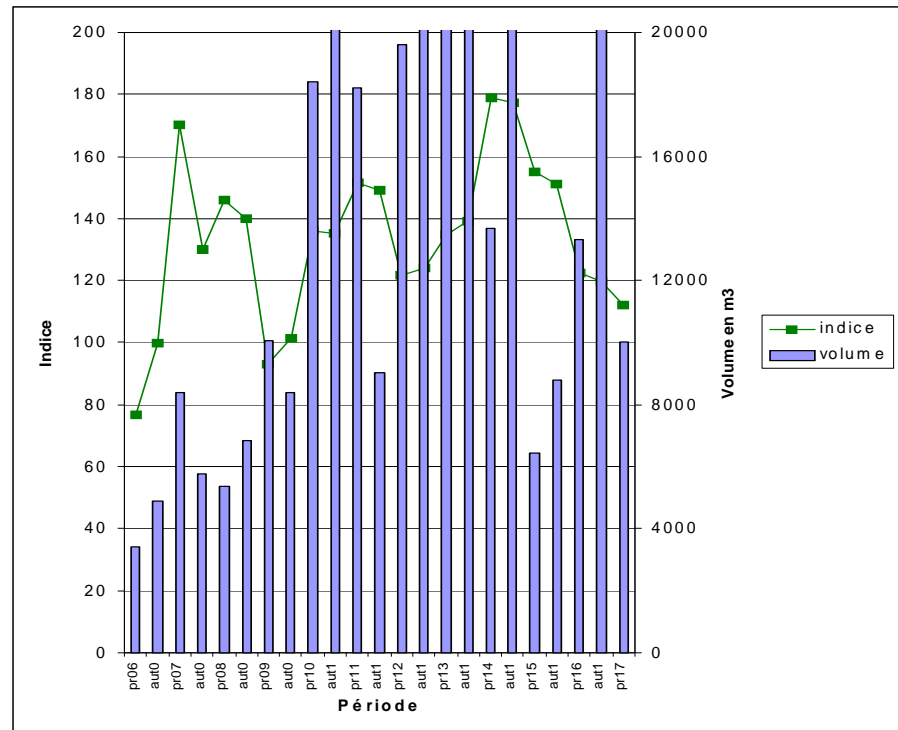
Mise à jour  
31/08/2017

Données ONF

pr = printemps-été, aut = automne-hiver

Indice 100 = moyenne janvier à juin 06

Périodes	Indices
pr 06	77
aut 06	100
pr 07	170
aut 07	130
pr 08	167
aut 08	140
pr 09	93
aut 09	101
pr 10	136
aut 10	135
pr 11	152
aut 11	149
pr 12	122
aut 12	124
pr 13	135
aut 13	139
pr 14	179
aut 14	177
pr 15	155
aut 15	151
pr 16	122
aut 16	120
pr 17	112



**CHENE**

**25 et moins**

Prix moyen sur 12 mois :  
14 euros

# Observatoire du prix des bois en Lorraine



Création en 2007

## BOIS SUR PIED

Mise à jour  
31/08/2017



MINISTÈRE  
DE L'AGRICULTURE  
ET DE  
L'ALIMENTATION

DRAAF Grand Est



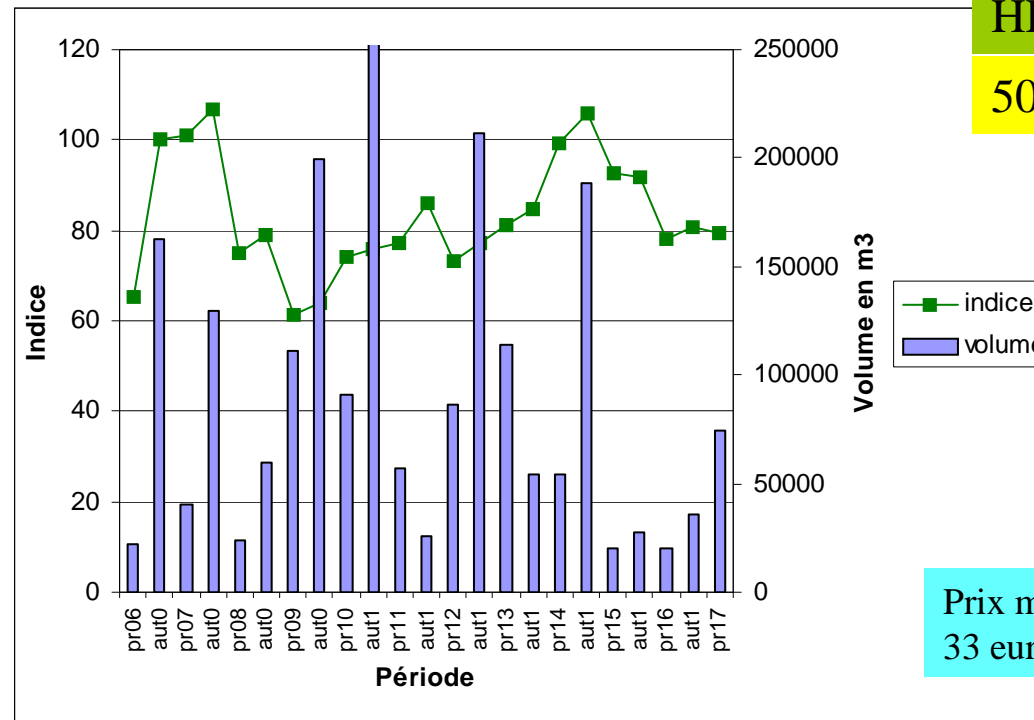
CRPF  
Grand Est



Données ONF

pr = printemps-été , aut = automne-hiver

Périodes	Indices
pr 06	65
aut 06	100
pr 07	101
aut 07	107
pr 08	75
aut 08	79
pr 09	61
aut 09	64
pr 10	74
aut 10	76
pr 11	77
aut 11	86
pr 12	73
aut 12	77
pr 13	81
aut 13	85
pr 14	99
aut 14	106
pr 15	93
aut 15	92
pr 16	78
aut 16	81
pr 17	79



**HETRE**

**50 et plus**

Prix moyen sur 12 mois :  
33 euros

# Observatoire du prix des bois en Lorraine



Création en 2007

## BOIS SUR PIED

Mise à jour  
31/08/2017



MINISTÈRE  
DE L'AGRICULTURE  
ET DE  
L'ALIMENTATION

DRAAF Grand Est



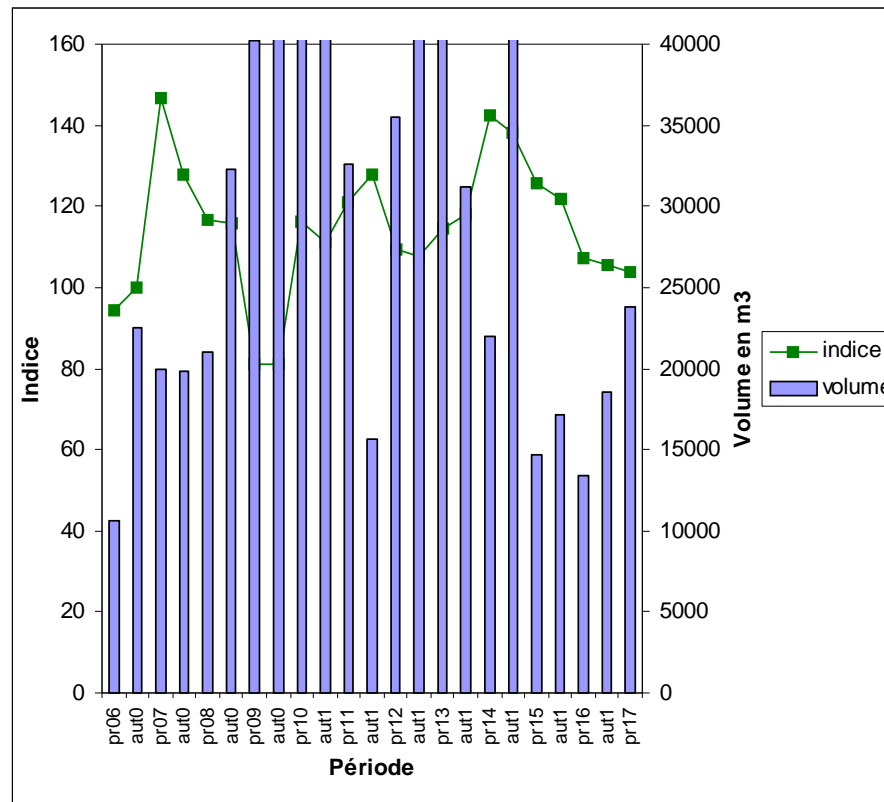
CRPF  
Grand Est



Données ONF

pr = printemps-été , aut = automne-hiver

Périodes	Indices
pr 06	94
aut 06	100
pr 07	147
aut 07	128
pr 08	117
aut 08	116
pr 09	81
aut 09	81
pr 10	116
aut 10	111
pr 11	121
aut 11	128
pr 12	109
aut 12	108
pr 13	115
aut 13	118
pr 14	142
aut 14	138
pr 15	126
aut 15	122
pr 16	107
aut 16	106
pr 17	104



HETRE

30-45

Prix moyen sur 12 mois :  
23 euros

# Observatoire du prix des bois en Lorraine



Création en 2007

## BOIS SUR PIED

Mise à jour  
31/08/2017



MINISTÈRE  
DE L'AGRICULTURE  
ET DE  
L'ALIMENTATION

DRAAF Grand Est



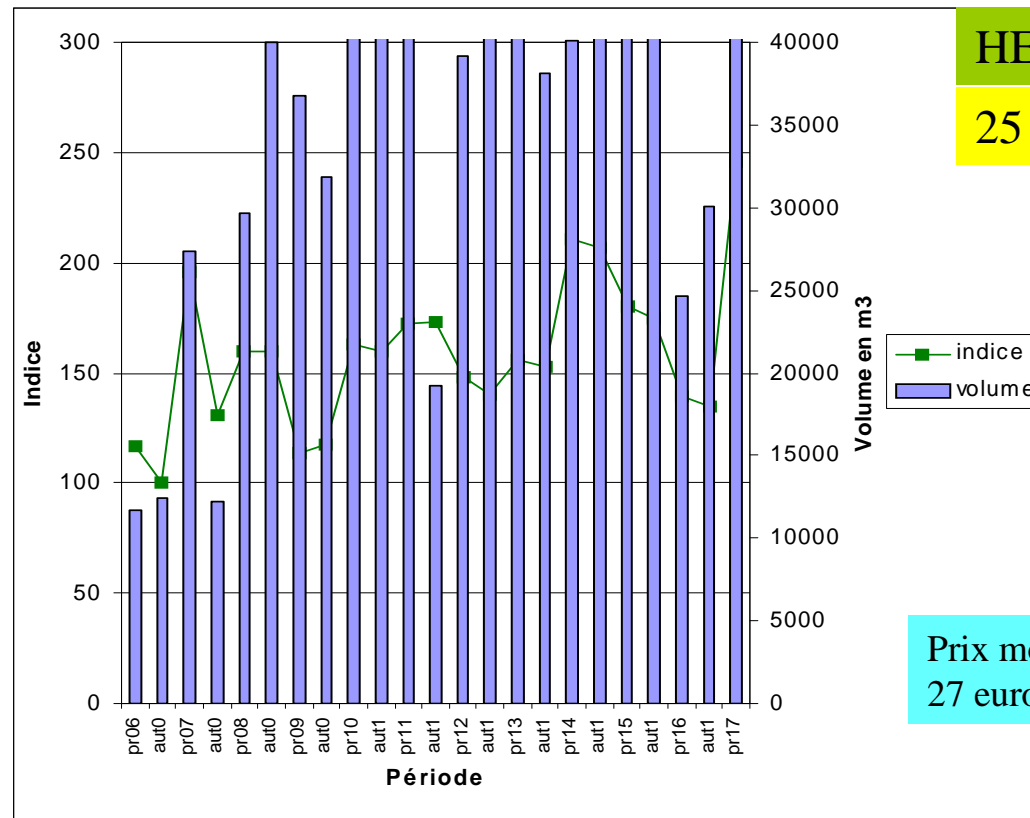
CRPF  
Grand Est



Données ONF

pr = printemps-été , aut = automne-hiver

Périodes	Indices
pr 06	117
aut 06	100
pr 07	196
aut 07	131
pr 08	159
aut 08	160
pr 09	113
aut 09	117
pr 10	163
aut 10	160
pr 11	172
aut 11	173
pr 12	148
aut 12	140
pr 13	156
aut 13	152
pr 14	211
aut 14	207
pr 15	180
aut 15	174
pr 16	139
aut 16	135
pr 17	246



HETRE

25 et moins

Prix moyen sur 12 mois :  
27 euros

# Observatoire du prix des bois en Lorraine



Création en 2007

## BOIS SUR PIED

Mise à jour  
31/08/2017



MINISTÈRE  
DE L'AGRICULTURE  
ET DE  
L'ALIMENTATION

DRAAF Grand Est



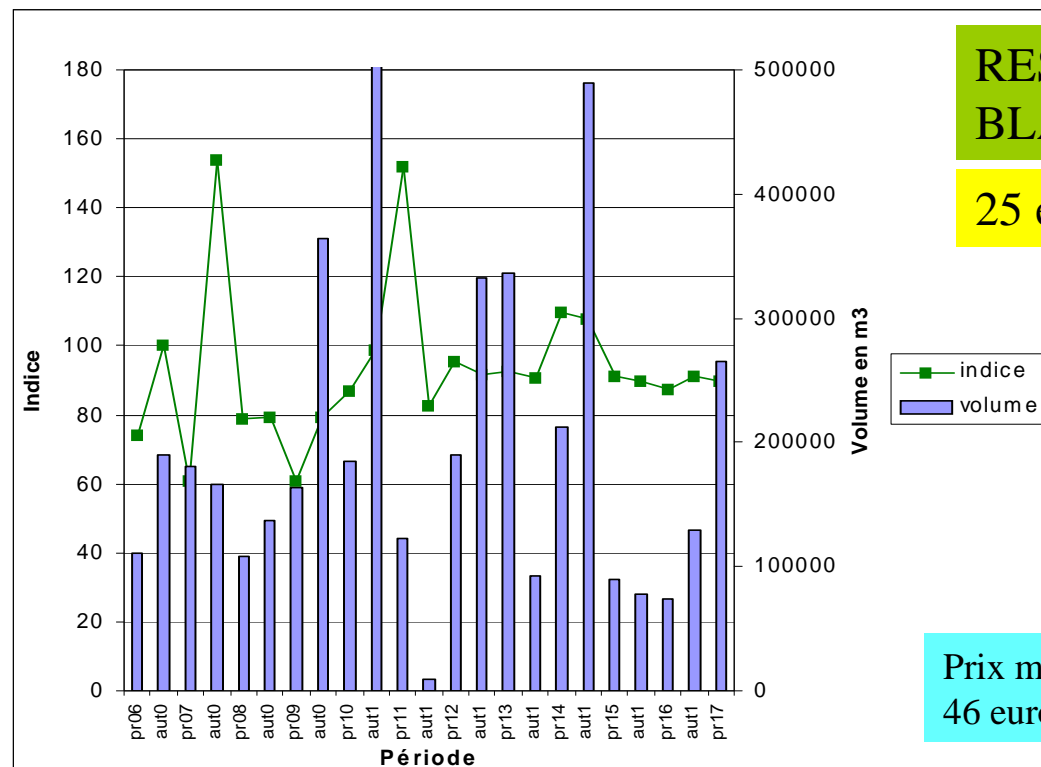
CRPF  
Grand Est



Données ONF

pr = printemps-été , aut = automne-hiver

Périodes	Indices
pr 06	74
aut 06	100
pr 07	61
aut 07	154
pr 08	79
aut 08	79
pr 09	61
aut 09	79
pr 10	87
aut 10	99
pr 11	152
aut 11	83
pr 12	95
aut 12	91
pr 13	93
aut 13	91
pr 14	110
aut 14	108
pr 15	91
aut 15	90
pr 16	88
aut 16	91
pr 17	90



RESINEUX  
BLANCS

25 et plus

Prix moyen sur 12 mois :  
46 euros



# Observatoire du prix des bois en Lorraine



Création en 2007

## BOIS SUR PIED

Mise à jour  
31/08/2017



MINISTÈRE  
DE L'AGRICULTURE  
ET DE  
L'ALIMENTATION

DRAAF Grand Est



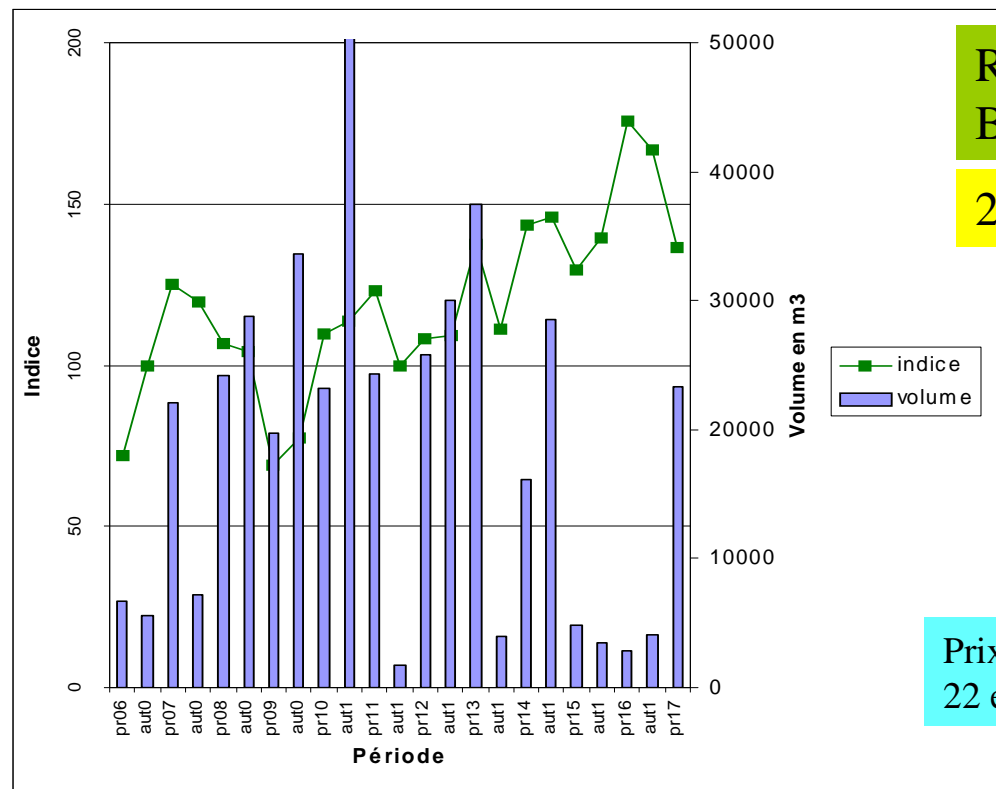
CRPF  
Grand Est



Données ONF

pr = printemps-été, aut = automne-hiver

Périodes	Indices
pr 06	72
aut 06	100
pr 07	125
aut 07	120
pr 08	107
aut 08	104
pr 09	69
aut 09	77
pr 10	110
aut 10	114
pr 11	123
aut 11	100
pr 12	108
aut 12	109
pr 13	137
aut 13	111
pr 14	143
aut 14	146
pr 15	129
aut 15	139
pr 16	176
aut 16	167
pr 17	136



RESINEUX  
BLANCS

20 et moins

Prix moyen sur 12 mois :  
22 euros

# Observatoire du prix des bois en Lorraine



Création en 2007



DRAAF Grand Est



CRPF  
Grand Est



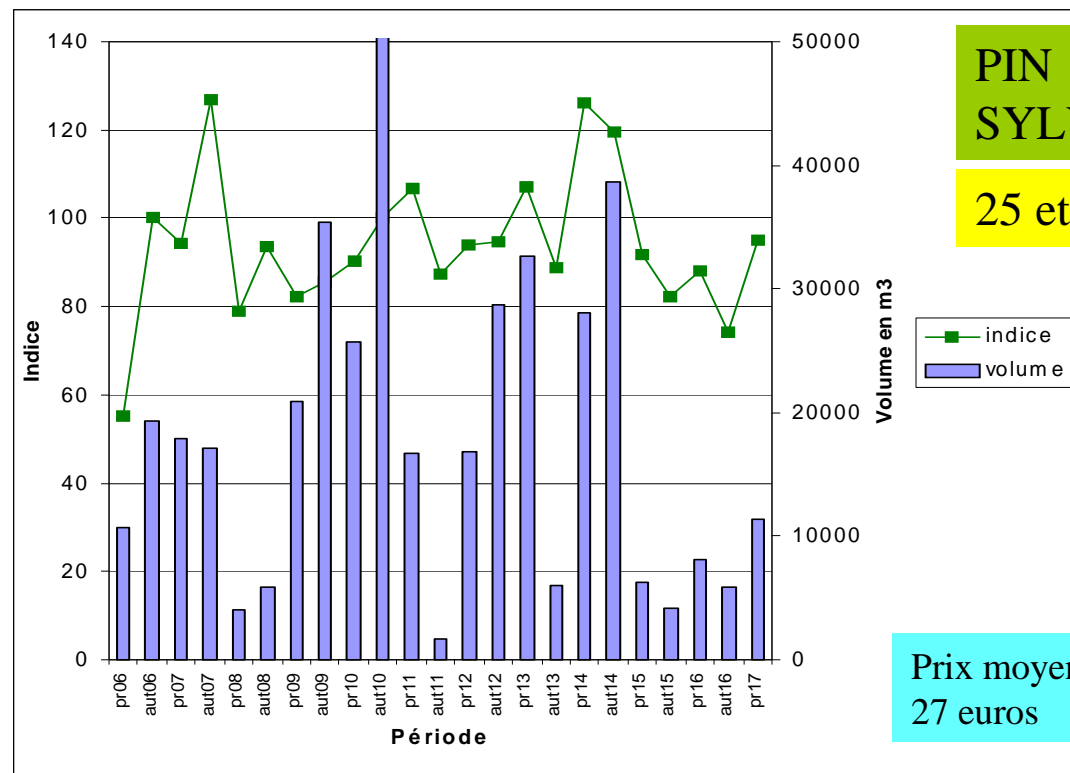
## BOIS SUR PIED

Mise à jour  
31/08/2017

Données ONF

pr = printemps-été, aut = automne-hiver

Périodes	Indices
pr 06	55
aut 06	100
pr 07	94
aut 07	127
pr 08	79
aut 08	94
pr 09	82
aut 09	86
pr 10	90
aut 10	100
pr 11	107
aut 11	87
pr 12	94
aut 12	95
pr 13	107
aut 13	89
pr 14	126
aut 14	120
pr 15	92
aut 15	82
pr 16	88
aut 16	74
pr 17	95



PIN  
SYLVESTRE

25 et plus

Prix moyen sur 12 mois :  
27 euros

# Observatoire du prix des bois en Lorraine



Création en 2007



MINISTÈRE  
DE L'AGRICULTURE  
ET DE  
L'ALIMENTATION

DRAAF Grand Est



CRPF  
Grand Est



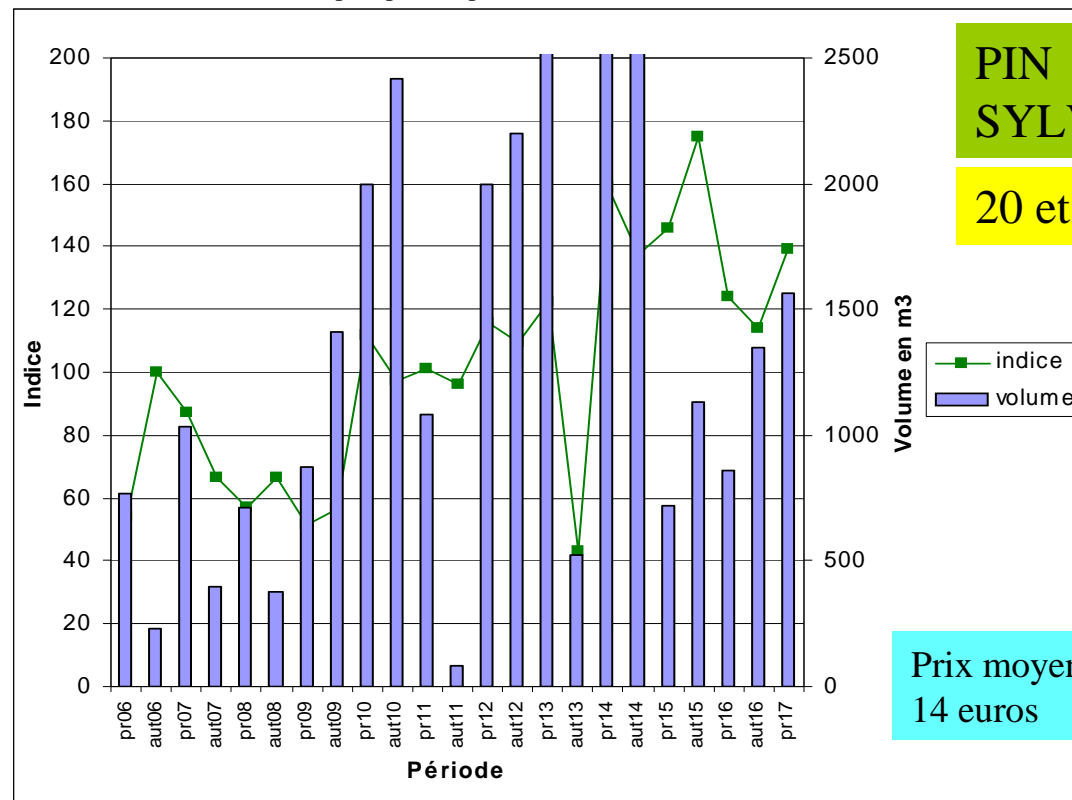
## BOIS SUR PIED

Mise à jour  
31/08/2017

Données ONF

pr = printemps-été , aut = automne-hiver

Périodes	Indices
pr 06	54
aut 06	100
pr 07	87
aut 07	67
pr 08	57
aut 08	66
pr 09	52
aut 09	56
pr 10	112
aut 10	97
pr 11	101
aut 11	96
pr 12	116
aut 12	109
pr 13	123
aut 13	43
pr 14	159
aut 14	137
pr 15	146
aut 15	175
pr 16	124
aut 16	114
pr 17	139



**PIN  
SYLVESTRE**

**20 et moins**

Prix moyen sur 12 mois :  
14 euros